

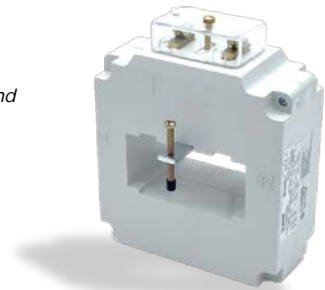
## TRASFORMATORI AMPEROMETRICI DI MISURA MEASUREMENT CURRENT TRANSFORMERS

# CTA 51

### Descrizione / Description

Trasformatore amperometrico di misura  
Primario a barra passante  
Connessione secondaria con viti M4 e  
faston 6,3x0,8  
Dimensioni ridotte  
Alte prestazioni  
Massima precisione

*Measurement current transformer  
Busbar passing primary  
Secondary connection with M4 screws and  
6,3x0,8 faston  
Small size  
High performance  
Maximum precision*



### Dati tecnici / Technical data

Corrente primaria	<i>Primary current</i>	600-2500A (vedi tabella / see table)
Corrente secondaria	<i>Secondary current</i>	/5A ; /1A
Frequenza di funzionamento	<i>Operating frequency</i>	40-60Hz
Classe di precisione	<i>Accuracy class</i>	0,5-1-3 (vedi tabella / see table)
Prestazioni	<i>Performance</i>	15-120VA (vedi tabella / see table)
Isolamento	<i>Isolation</i>	a secco in aria / dry in the air
Tensione max. riferimento per l'isolamento	<i>Max. Voltage reference for insulation</i>	1,2kV
Tensione di prova per l'isolamento	<i>Test voltage for insulation</i>	6 kV, t = 60 sec. @ 50 Hz
Classe d'isolamento	<i>Insulation class</i>	E (IEC 85 temp. max 120°C)
Sovracorrente permanente	<i>Permanent overcurrent</i>	1,2 In
Fattore di sicurezza	<i>Safety factor</i>	N≤5
Corrente termica di corto circuito ( $I_{th}$ )	<i>Short circuit thermal current (I<sub>th</sub>)</i>	60 In
Corrente dinamica di corto circuito ( $I_{dyn}$ )	<i>Dynamic short circuit current (I<sub>dyn</sub>)</i>	2,5 I <sub>th</sub>
Grado di protezione	<i>Degree of protection</i>	IP20
Materiale termoplastico autoestinguente	<i>Self extinguishing thermoplastic material</i>	UL94 – V0
Condizioni d'impiego; temperatura	<i>Terms of use; temperature</i>	-25+50 °C
Umidità relativa (R.H.)	<i>Relative humidity (R.H.)</i>	max. 85%
Condizioni di stoccaggio	<i>Storage conditions</i>	-40+80 °C
Norme di riferimento	<i>Reference standards</i>	IEC/EN 61869-1 ; IEC/EN 61869-2

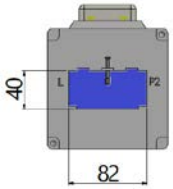
### Tipo / Type

Tipo Type	Portata Range (A)	Cl. 0,5 (VA)	Cl. 1 (VA)	Cl. 3 (VA)	Codice Code
CTA 51	600 / 1	15	30	-	24211-0600
	800 / 1	20	40	-	24211-0800
	1000 / 1	20	40	-	24211-1000
	1200 / 1	25	50	-	24211-1200
	1500 / 1	40	80	-	24211-1500
	2000 / 1	50	100	-	24211-2000
	2500 / 1	60	120	-	24211-2500

Tipo Type	Portata Range (A)	Cl. 0,5 (VA)	Cl. 1 (VA)	Cl. 3 (VA)	Codice Code
CTA 51	600 / 5	15	30	-	24210-0600
	800 / 5	20	40	-	24210-0800
	1000 / 5	20	40	-	24210-1000
	1200 / 5	25	50	-	24210-1200
	1500 / 5	40	80	-	24210-1500
	2000 / 5	50	100	-	24210-2000
	2500 / 5	60	120	-	24210-2500

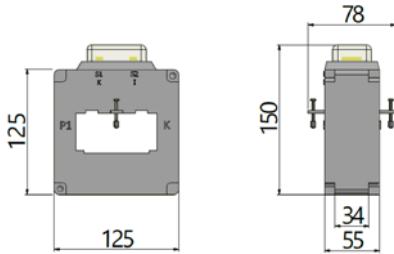
---

**Dima di fissaggio / Fixing template**




---

**Dimensioni / Dimension**




---

**Segnatura morsetti / Terminal marking**



Primario / Primary : P1-K P2-L  
 Secondario / Secondary : s1-k s2-l

---

Confezione / Package : 3 pz