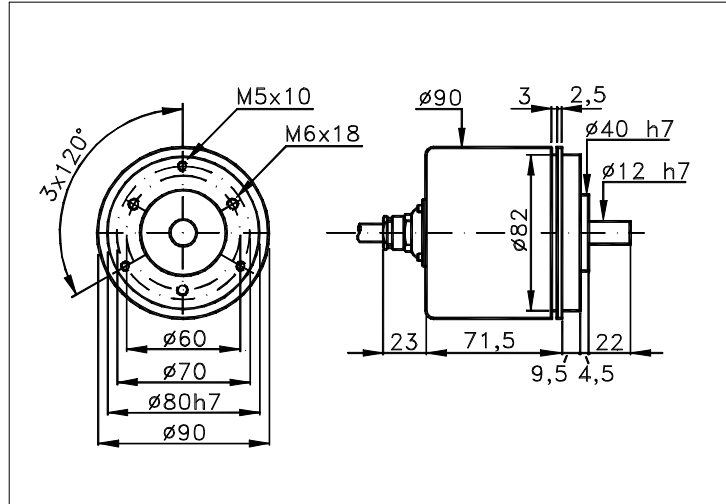


Disegno dimensionale versione standard: CW

Quote senza tolleranza secondo UNI ISO 2768-mk

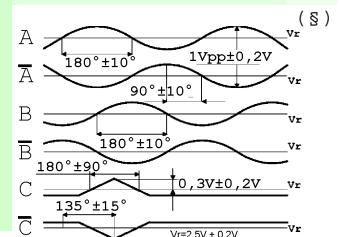
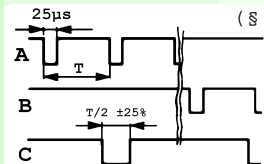
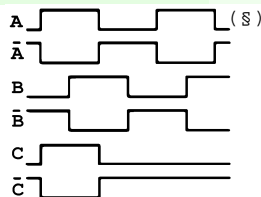
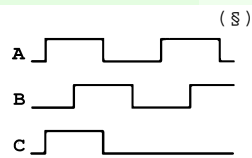


CARATTERISTICHE TECNICHE E CONFIGURAZIONI POSSIBILI

- Base.....: ALLUMINIO ANODIZZ. (*)
 - Coperchio.....: ALLUMINIO ANODIZZ. (*)
 - Peso.....: 800 g
 - Albero.....: ACCIAIO INOX Ø 12 (*)
 - Max carico ass/rad.: 15 kg
 - IP lato uscita.(°): vedi 'CONNESSIONI' nella pag.2
 - IP lato albero.(°): std. 66 | stagno 67 | bassa c. -
 - opz. tipo (v.pag.2): standard | Z
 - Giri max contin.(**): 6000 | 3000 | -
 - Coppia avviam. gcm: 90 | 150 | -
 - MTTFd (°°).....: ALTO
 - Resistenza all'urto...: 50 G x 11ms
 - Resist. alla vibraz...: 12 G (10 ÷ 2000 Hz)
 - Alimentazione.....: 5÷30V (vedi pag.2)
 - Temper. funzionamento: 0 ÷ 70 °C (*)
 - Temper. magazzino: -30 ÷ 85 °C
 - N° impulsi/giro.....: 1 ÷ 90000
 - Frequenza max.....: 100 kHz (300 opzione)
 - Consumo max mA.....: std 120 line driver 180 (*)
- (°) IP conforme a Norme CEI EN 60529, EN 60529, IEC 529
- (°°) MTTFd secondo norma UNI EN ISO 13849-1
- (**) veloc.max intermitt.+30% della max vel.continua

ELETTRONICHE

COD.	DESCRIZIONE	mA	COD.	DESCRIZIONE	mA	COD.	DESCRIZIONE	mA	COD.	DESCRIZIONE	mA
	STANDARD NPN	10	N	DRIVER 26LS31	30	D	DISCRIMINAT.	70	Y	SINUSOID. 1Vpp	10
K	NPN OPEN COLL	10	T	TTL 7404	10						
Q	NPN	70	C	DRIVER 88C30	20						
R	NPN OPEN COLL	70	L	2x PUSH-P.PRO	70						
P	PNP	70	M	2x PUSH-PULL	70						
U	PNP OPEN COLL	70									
B	PUSH-PULL PRO	70									
H	PUSH-PULL	70									



Tolleranza tra fasi ± 25°, simmetria ± 15°

(§) Uscite dell'encoder con rotazione dell'albero ORARIA (vista dal lato dell'albero)



ELCIS encoder s.r.l. Via Rosa Luxembourg 12/14 10093 COLLEGNO (TO) ITALY
Telefono: +39 011 715577/78 r.a.
Corrispondenza: ELCIS encoder s.r.l. P.O.Box 70 10093 COLLEGNO (TO) ITALY

* <http://www.elcis.com>
* e-mail: info@elcis.com
* Fax: +39 011 712613

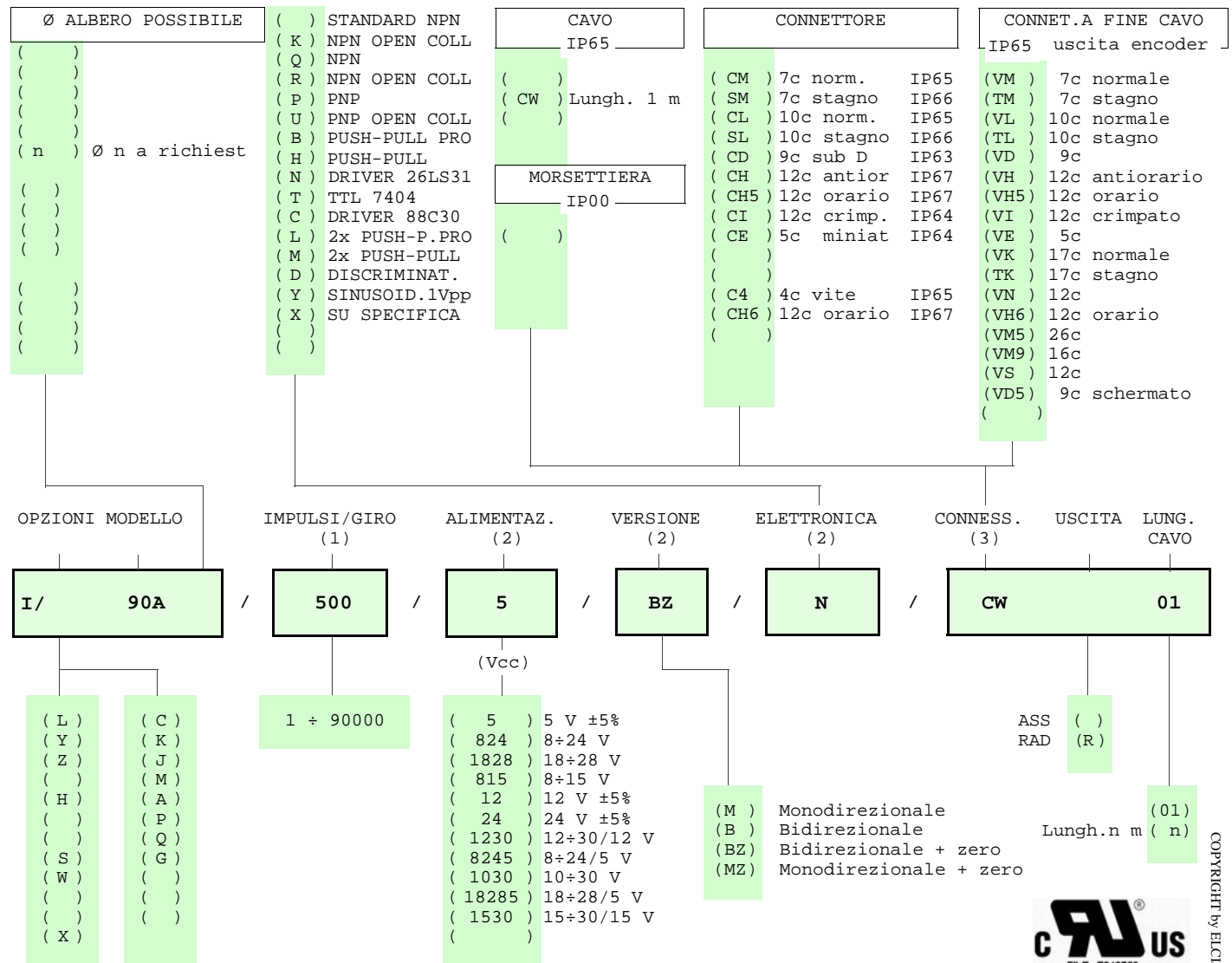
OPZIONI POSSIBILI

CONNESSIONI POSSIBILI

COD.	DESCRIZIONE	COD.	DESCRIZIONE
L	Bassa temperatura	C	Basso consumo
Y	Disco infrangibile	Q	Corteco
Z	Cuscinetti stagni	J	Combinaz. logica zero
		M	Elettronica impregnata
H	Ø albero diverso	A	Alta temperatura
		P	Attacco aria compressa
		K	Fasi invert. A,B,Zero.
S	Frequenza 160 KHz		
W	Frequenza 300 KHz		
X	Varianti su specifica		
G	Tropicalizzato		

CAVO								USCITA
CW								ASS RAD
CONNETTORE								USCITA
CM	SM	CL	SL	CD	CH	CH5	CI	ASS RAD
CE			C4	CH6				
CONNETTORE A FINE CAVO								USCITA
VM	TM	VL	TL	VD	VH	VH5	VI	ASS RAD
VE	VK	TK	VN	VH6	VM5	VM9	VS	
VD5								
MORSETTIERA								USCITA

CODICE ORDINAZIONE





NOTA: PER 88C30 MAX 15 Vcc

- (1) Per ulteriori informaz. vedi foglio tecn. IMPULSI/GIRO
- (2) Per ulteriori informaz. vedi foglio tecn. ELETTRONICHE
- (3) Per ulteriori informaz. vedi foglio tecn. CONNESSIONI

Prodotto costruito con sistema UNI EN ISO 9001:2008, certificato CSQ, fornito di dichiarazione d'ISPEZIONE e di CONFORMITA' marchiato CE e GARANTITO PER DUE (2) ANNI dalla data di consegna.

La ELCIS si riserva di apportare, senza preavviso, eventuali modifiche. foglio tecn. II 019X0B pag: 03. 90A 2/2

	<p>Elcis encoder s.r.l. Via Rosa Luxembourg 12/14 10093 COLLEGNO (TO) ITALY Telefono: +39 011 715577/78</p>		<p>* http://www.elcis.com * e-mail: info@elcis.com * Fax: +39 011 712613</p>
--	---	---	---

COPYRIGHT by ELCIS - Collegno (TO)